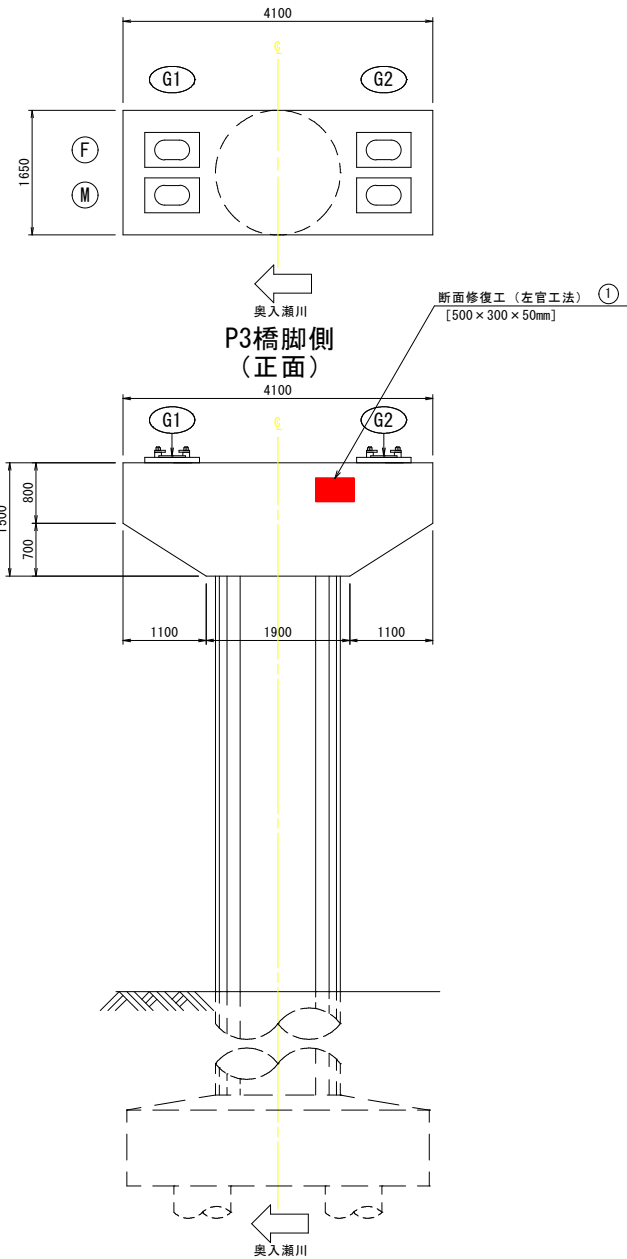


令和8年度 神明橋橋梁補修工事		
工事番号	第 8 号	
路線 河川 名	阿光坊線	
施工箇所	おいらせ町阿光坊地内	
下部工補修工図 (その4)	縮尺	S=1:50
図面番号	業中	
おいらせ町		
青 森 県		

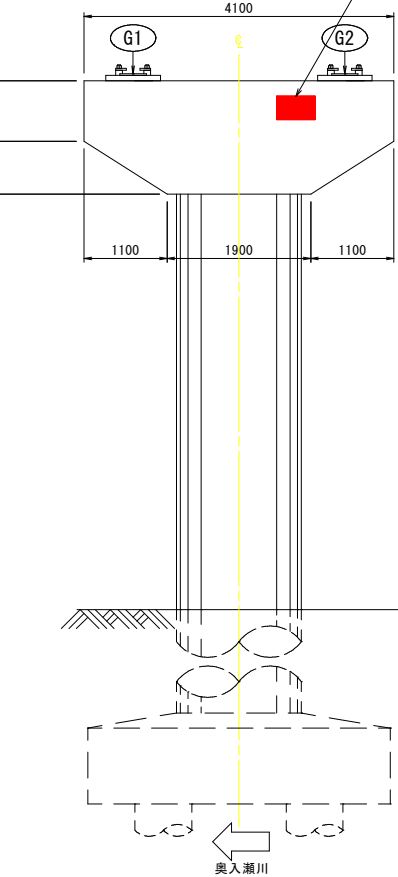
神明橋 下部工補修工図（その4）

P4橋脚

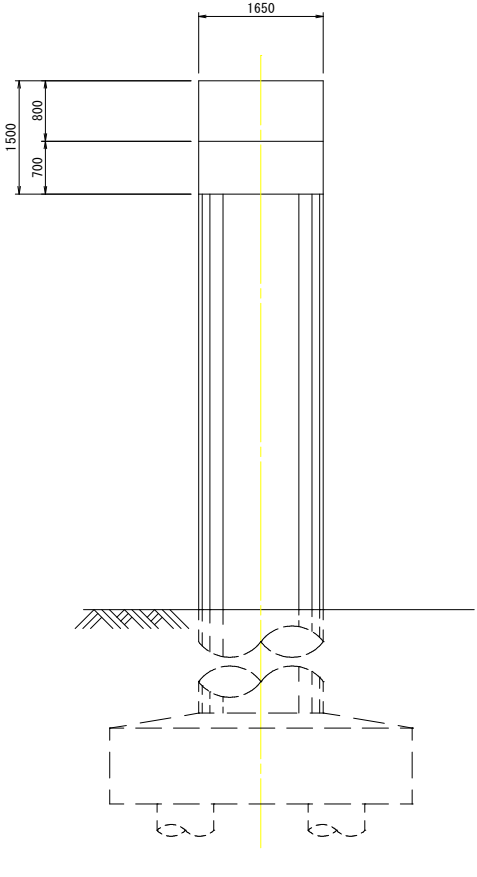
平面図



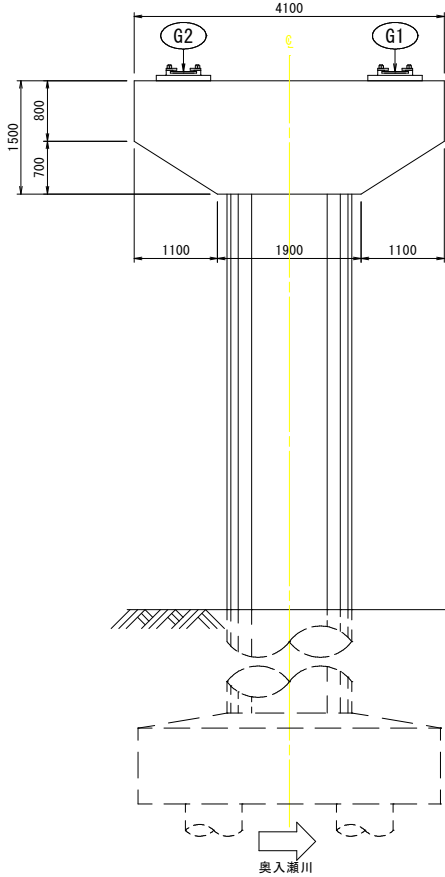
P3橋脚側  
(正面)



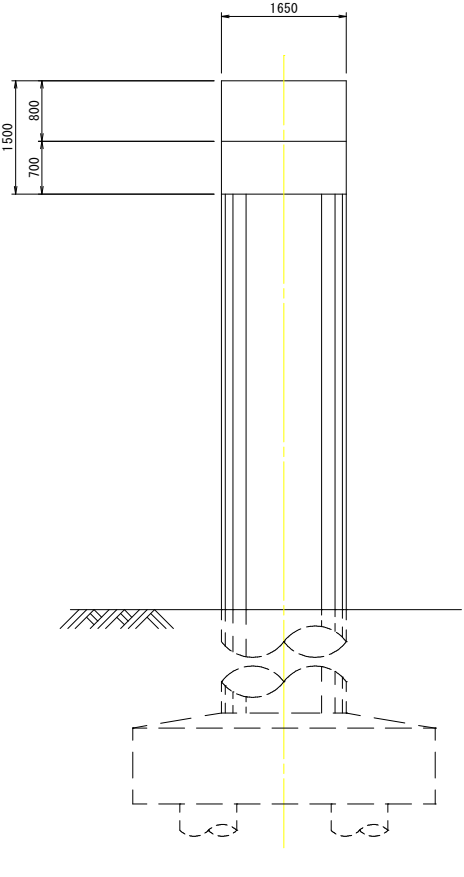
G2側  
(右側面)



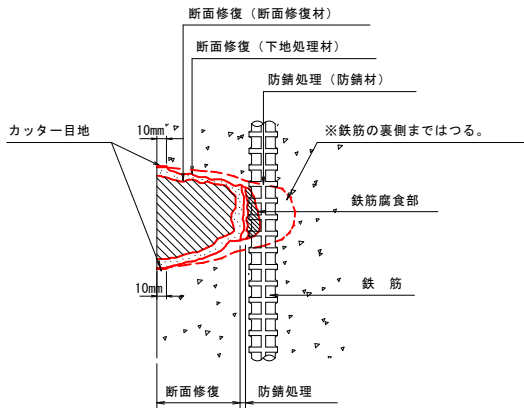
P5橋脚側  
(背面)



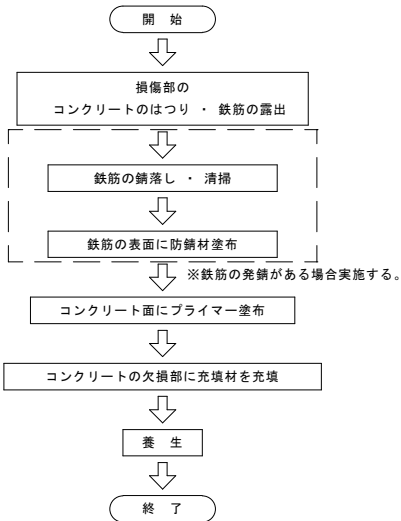
G1側  
(左側面)



断面修復工〔左官工法〕



断面修復の施工フロー



断面修復工 数量表

工 法	箇 所	寸 法				数 量				
左官工法	P4橋脚	①	0.500	×	0.300	×	0.050	=	0.008	m <sup>3</sup>
		合 計							=	0.008

(ポリマーセメントモルタル)

- 注記
- 本図面は、既存資料および現地調査をもとに作成した図面である。
  - 補修工事に当り、寸法等は再度現地検測を行って確認すること。
  - 事前調査として、施工前に必ず打音調査を全体的に行い、はつり面積を再度確認すること。
  - コンクリートの脆弱部は確実にはつり落し、補修を行うこと。  
はつりは最低50mm以上は行うこと。